

II. Kosmeceutyki Environ®





DOBROCZYNNNA WITAMINA A

Sposób, w jaki starzeje się skóra uzależniony jest nie tylko od czynników genetycznych, ale również od stylu i trybu życia oraz od codziennej pielęgnacji. Zanieczyszczone środowisko, promieniowanie UV, niewłaściwa dieta, brak snu oraz palenie papierosów w znacznym stopniu przyczyniają się do przedwczesnego starzenia skóry.

Czym jest witamina A?

- Czysta forma witaminy A, to Retinol, którego unikalne działanie polega na pobudzaniu odnowy komórkowej oraz stymulacji kolagenu.
- Witamina A jest podstawowym i niezbędnym źródłem odżywiania dla skóry oraz wpływa na jej zdrową kondycję.
- Witamina A zwana popularnie Retinolem jest głównym elementem rozwoju prawidłowej, zdrowej skóry od momentu poczęcia, aż do późnej starości.
- Witamina A jest jednym z nielicznych składników kosmetycznych, których odmładzający wpływ został udowodniony naukowo i klinicznie.

Kluczową rolę w odmładzaniu skóry pełni witamina A, antyutleniacze: witamina C, witamina E, Beta-karoten, Likopen, ekstrakty z herbaty: Zielonej, Honeybush i Rooybos oraz inteligentne peptydy: Matrixyl®, Dermaxyl, Argirelina, Vialox, Leuphasyl.

ENVIRON® ANTI AGING

- Environ® jest pierwszą na świecie firmą kosmeceutyczną, której produkty posiadają właściwości farmaceutyczne, a ich receptury opracowywane są na podstawie badań naukowych i klinicznych, prowadzonych wyłącznie na wolontariuszach, przez światowej sławy chirurga plastycznego dr Desmonda Fernandes.



- Firma Environ® jest liderem odmładzania w warunkach domowych, ponieważ poza kompleksowymi zabiegami w gabinecie oferuje również zaawansowaną i profesjonalną pielęgnację domową w postaci urządzenia Roll-CIT kosmetycznego, działającego na zasadzie Mezoterapii.
- Environ® oferuje inwazyjne i nieinwazyjne metody wprowadzania związków aktywnych znacznie przyspieszając ich penetrację w głąb skóry.
- Metoda nieinwazyjna polega na zastosowaniu aparatury Ionzyme® DF II oraz urządzenia kosmetycznego Roll-CIT, umożliwiających nawet do 100 tys. razy szybsze wnikanie związków aktywnych.
- Metoda inwazyjna, to intensywne mikronakłuwanie skóry urządzeniem Roll-CIT medycznym lub chirurgicznym, zmuszającym do samodzielnej, głębokiej regeneracji skóry.
- Działanie kosmeceutyków Environ® jest całkowicie zgodne z fizjologią naszej skóry. Polega na przyspieszonej odbudowie strukturalnej tkanek za pomocą stymulacji odpowiednim stężeniem witamin i biopeptydów.
- Kosmeceutyki zostały opracowane dla potrzeb każdej skóry bez względu na wiek i strefę klimatyczną. Są bezpieczne w użyciu, zawierają minimalną ilość środków konserwujących i zapachowych. Pozbawione są całkowicie składników koloryzujących i wyciągów zwierzęcych. Są testowane tylko i wyłącznie na chętnych wolontariuszach.
- Najlepszym sposobem na uzyskanie najbardziej spektakularnych efektów, jest połączenie metody inwazyjnej i nieinwazyjnej. Mikronakłuwanie ułatwia penetrację związków aktywnych przez naskórek, natomiast zabiegi jono- i sonoforezy gwarantują wnikanie aktywnych molekuł w głąb komórek skóry.





ENVIRON™



Fontanna młodości dla skóry



Z piękną skórą przez życie



1. Katalog produktów

1.1 AVST™ – ZAAWANSOWANA TERAPIA WITAMINOWA (ADVANCED VITAMIN SKIN THERAPY)

Seria AVST™ to kompletny program ochronny oraz naprawczy skóry. Kombinacja witaminy A, C i E oraz niezbędnych antyoksydantów, Resveratrolu i Beta-karotenu pomaga odzyskać młodszy, zdrowszy i promienny wygląd. Koncentracja witaminy A i C zwiększa się stopniowo w poszczególnych produktach serii. W celu uzyskania najlepszych rezultatów należy kolejno przechodzić wszystkie stężenia zaczynając od poziomu 1. Dobroczynne działanie serii AVST™ to przede wszystkim:

- Zapewnienie ochrony przed nowoczesnymi zagrożeniami środowiskowymi, tj: zanieczyszczeniem, promieniowaniem UV, czy ekranem komputera.
- Głębokie odżywienie, nawilżenie, poprawa kolorytu i wygładzenie skóry.
- Skuteczna rewitalizacja skóry, złagodzenie zmarszczek oraz redukcja zniszczeń posłonecznych.

Olejek poprzedzający zmywanie AVST™ – 100 ml *AVST™ Pre-Cleansing Oil*

3 trójfazowe zmywanie



Łagodny środek do wstępnego mycia zawierający głównie oleje pochodzenia roślinnego. Olejek do wstępnego mycia skóry AVST™ pomaga w usuwaniu makijażu (nawet wodoodpornych tuszy do rzęs), tłuszczów powierzchniowych i zgromadzonych pozostałości środowiskowych. Produkt zawiera również emulgator pomocny w usuwaniu nadmiaru tłuszczu z powierzchni skóry, pozostawiając ją miękką i nawilżoną. Olejku do wstępnego mycia skóry AVST™ należy używać w połączeniu z maseczką złuszczająco-nawilżającą AVST™. Produkt ten jest delikatnie aromatyzowany i jest odpowiedni dla każdego rodzaju i typu skóry.

Maska AVST™ – 50 ml *AVST™ Hydrating Exfolient Masque*



Została specjalnie sformułowana, by zwiększyć nawilżenie skóry i regularnie usuwać nadmiar sebum z powierzchni twarzy.

Zawiera bezpieczniejsze składniki nawilżające, współpracujące z delikatną formą glinki krzemowej, absorbującej nadmierny łójotok.

Maska AVST™ zawiera:

- Kaolin i naturalną Glinkę Krzemową, która nawilża i usuwa nadmiar sebum z powierzchni skóry.
- Olej mineralny – głęboko oczyszcza pory.
- Glicerol – wspomaga absorpcję wilgoci oraz zwiększa nawilżenie skóry.
- Tocopheryl – Naturalna forma wit. E – antyoksydant i nawilżacz.

AVST™ Hydrating Exfolient Masque może być stosowana dla wszystkich rodzajów skóry w celu jej głębokiego nawilżenia i ukojenia. Można ją również stosować na noc, ponieważ nie kruszy się i nie brudzi ubrań, tworząc przez cały czas na powierzchni skóry jednolitą, przezroczystą powłokę.

Zastosowana grubo na powierzchni skóry – głęboko nawilża oraz koi i łagodzi każdy typ cery, włącznie z suchą. Zastosowana cienko na powierzchni skóry, po jej oczyszczeniu mechanicznym - zwęża i oczyszcza pory, działa kojąco i łagodząco. Usprawnia penetrację kremów zastosowanych pod maskę.

Lotion zmywający AVST™ – 200 ml **AVST™ Cleansing Lotion**

Delikatny, nawilżający lotion o działaniu antybakteryjnym, wspomagającym utrzymanie naturalnej równowagi kwasowości skóry. Przeznaczony do wszystkich rodzajów skóry, a szczególnie dla suchych i wrażliwych. W skład lotionu AVST™ wchodzi takie składniki, jak m.in. oliwka pochodzenia roślinnego, środek zmiękczający skórę, jak również olejek Jojoba, które działając nawilżająco sprawiają, że staje się ona miękka, zmysłowa i aksamitna w dotyku. Zmywacz składa się także z łagodnych związków, które wspólnie z emulgatorem delikatnie zmywają makijaż i zanieczyszczenia.



Płyn do demakijażu powiek AVST™ – 100 ml **AVST™ Eye Make-up Remover**

Płyn do demakijażu powiek AVST™ jest idealny do codziennego stosowania w celu delikatnego usuwania makijażu, bez wysuszania skóry wokół oczu. Zawiera wyciąg z miodokrzewu i delikatny środek aromatyzujący. Płyn do demakijażu powiek AVST™ jest przeznaczony dla wszystkich rodzajów skóry. Doskonale sprawdza się także dla osób noszących szkła kontaktowe oraz dla osób o wrażliwej skórze, gdyż pozostawia ją ukojoną i nawilżoną. Może być stosowany w formie kompresów na zmęczone oczy.





Lotion nawilżający AVST™ – 200 ml AVST™ Hydrating Lotion

Environ® AVST™ Hydrating Lotion, to bezpieczny, zneutralizowany kwas mlekowy, który pomaga redukować nadmiar warstwy rogowej. Pozwala utrzymywać odpowiednią kwasowość skóry i niwelować nagromadzone bakterie, zmiękcza i wygładza skórę, poprawiając jej nawilżenie. Delikatnie perfumowany olejkami z pomarańczy, idealny do suchej skóry twarzy i ciała. Bardzo pomocny na spierzchnięte partie dłoni, łokci i pięt. W połączeniu z olejkami z witaminami A, C & E AVST™ skutecznie leczy zniszczenie posłoneczne. Nie zawiera filtrów przeciwsłonecznych, dlatego też powinien być stosowany z kremem RAD SPF 15 i/lub pudrem mineralnym Jane Iredale™ SPF 18 – 30.

Stosować kilka kropli jako domieszkę do nocnych kremów Environ®. W przypadkach nadmiernej suchości skóry można aplikować preparat jako pierwszy w kolejności, przed nałożeniem kremów.



Uwaga!

Preparat zastosowany bezpośrednio po mikronakłuciu wywołuje uczucie pieczenia, do którego skóra zwykle przyzwyczaja się po kilku aplikacjach.

Efekt użycia:

Silnie wygładzona, głęboko nawilżona, lekko rozjaśniona skóra. Zmniejszone pory, a w przypadku trądziku młodzieńczego, szybsze zdrowienie zmian zapalnych skóry.

Tonik nawilżający AVST™ – 200 ml AVST™ Moisturising Toner



Wspomagający nawilżenie oraz wyrównujący tonację skóry tonik został stworzony do współdziałania z produktami nawilżającymi z serii AVST™. Tonik jest beztłuszczowy, o zrównoważonym pH.





W skład produktu wchodzi wiele składników nawilżających, jak np. mleczan sodowy, czy pantenol, które naturalnie występują w skórze oraz wyciągi roślinne o działaniu kojącym i liftingującym. Połączenie naturalnych ekstraktów zwiększających spoistość skóry z witaminą PP sprawia, iż składniki te współdziałają ze sobą w celu ujednoczenia jej kolorytu, wygładzenia i ujędrnienia.

Ekstrakt z liści drzewka miodowego (Honeybush) został dodany w celu uzyskania właściwości antyoksydacyjnych. Przeznaczony dla każdego rodzaju i typu skóry.

Żel wokół oczu AVST™ – 15 ml **AVST™ Eye Gel**



Łagodna i odżywcza formuła żelu stworzona specjalnie po to, by pielęgnować delikatną skórę wokół oczu. Bogata w antyoksydanty, witaminy i niewielką dawkę witaminy A, występującą w formie Palmitynianu Retinyli, która zapobiega reakcji retinoidalnej.

Produkt jest bezzapachowy i zawiera delikatny konserwant. Żel wygładza, ujędrnia, głęboko nawilża i redukuje zmarszczki. Dla każdego rodzaju skóry włącznie z wrażliwą.



Efekt użycia:

- Stymuluje produkcję kolagenu i elastyny w skórze.
- Stymuluje wzrost warstwy podstawnej skóry i pogrubia naskórek.
- Poprawia cyrkulację krwi w skórze.
- Wpływa na redukcję melaniny i jednocześnie równomiernie rozprowadza ją na skórze powiek.
- Wygładza, ujędrnia i głęboko nawilża skórę powiek.
- Przeciwdziała tworzeniu się wolnych rodników za pomocą antyoksydantów, witamin: C, E, prowitaminy B5 oraz beta-karotenu.
- Zawiera wyciąg z tymianku i łąbinu, odpowiedzialnych za lifting (napięcie) i ujędrnienie naskórka.



Żel nawilżający AVST™ – 50 ml AVST™ Moisturising Gel



Zawiera odpowiednią dawkę witaminy A w formie Palmitynianu Retinyłu postaci żelowej. Nie zawiera konserwantów i substancji zapachowych, jak również nie posiada ochrony słonecznej, dlatego (w przypadku kąpieli słonecznych) powinien być stosowany z kremem RAD SPF 15. Posiada antyrodnikowy system ochronny i jest bogaty w antyoksydanty, witaminy: C, E i prowitaminę B5 oraz beta-karoten. Wspomaga leczenie skóry atopowej i stanów zapalnych (atopowe i łojotokowe zapalenie skóry).

AVST™ Żel jest również bardzo dobrze tolerowany przez osoby noszące szkła kontaktowe. Idealny produkt na ukojenie skóry, która była poddana długotrwałemu nasłonecznieniu. Żel redukuje efekt poparzeniowy i uzupełnia braki witaminowe utracone podczas promieniowania UV. Szczególnie zalecany dla bardzo wrażliwej, spoistej lub alergicznej skóry.

Efekt użycia:

- Normalizuje skórę, koi i łagodzi.
- Stymuluje produkcję kolagenu i elastyny w skórze.
- Poprawia nawilżenie poprzez stymulację naturalnych czynników nawilżających w skórze.
- Zwiększa przyrost warstwy podstawnej naskórka, przez co pogrubia go i jednocześnie redukuje warstwę rogową.
- Poprawia cyrkulację krwi w skórze.
- Przeciwdziała tworzeniu się wolnych rodników za pomocą antyoksydantów, witamin: C, E, prowitaminy B5 oraz beta-karotenu.
- Wpływa na produkcję melaniny pozwalając na jednolitą dystrybucję pigmentu na całym obszarze skóry.



Zawartość witamin w wybranych produktach z serii AVST™ zatwierdza niezależny Szwajcarski Instytut Witamin, który rokrocznie bada ich skład.



Krem AVST™ 1 – 50 ml

Zawiera początkowe stężenia witaminy A, C i niezbędnych antyutleniaczy. Przeznaczony dla osób rozpoczynających kurację oraz dla cer wrażliwych.

Krem AVST™ 2 – 50 ml

Kolejny, wyższy poziom stężenia witaminy A i C. Można stosować tylko po uprzedniej codziennej pielęgnacji skóry kremem AVST™ 1.

Krem AVST™ 3 – 50 ml

Odpowiednio wyższy poziom witaminy A i C. Zawiera wysokie stężenie Matrixyl®'u, białka wzmacniającego produkcję kolagenu i elastyny. Przeznaczony dla osób stosujących uprzednio AVST™ 2.

Krem AVST™ 4 – 50 ml

Zawiera wysokie stężenia witamin A i C oraz Matrixyl® odpowiedzialnych za wzrost produkcji kolagenu i elastyny w skórze, a także Resveratrol – składnik energetyzujący i antyrakowy. Może być stosowany tylko w przypadku wcześniejszej pielęgnacji preparatami AVST™ 1, 2 i 3.

Krem AVST™ 5 – 50 ml

Zawiera optymalnie najwyższe stężenia witamin A i C, oraz Matrixyl® i Resveratrol – najwyższej jakości antyutleniacz. Może być stosowany na twarz, szyję i dekolt tylko w przypadku wcześniejszej codziennej pielęgnacji preparatami AVST™ 1, 2, 3 i 4. Przeznaczony szczególnie dla skór wykazujących głębokie zniszczenia posłoneczne, ze zmarszczkami, czy też pigmentacją.



Olejek z wit. A, C & E AVST™ – 100 ml AVST™ Vitamin A, C & E Body Oil



Wysoko skoncentrowany olejek z witaminami A, C i E dla skóry twarzy i ciała. Idealny na zniszczenie posłoneczne wraz z Lotionem nawilżającym z serii AVST™. Olejek o działaniu odżywcym, ujędrniającym i zagęszczającym skórę. Preparat szczególnie zalecany po intensywnych kąpielach słonecznych w celu zminimalizowania fotouszkodzeń skóry.

Zwmacnia produkcję kolagenu i elastyny skóry oraz poprawia jej ukrwienie. Nie zawiera filtrów przeciwsłonecznych, dlatego też powinien być stosowany z kremem RAD SPF 15 i/lub pudrem mineralnym Jane Iredale™ SPF 18 – 30.

Efekt użycia:

Bardziej gęsta i elastyczna skóra twarzy i ciała. Redukcja zniszczenia posłonecznego, rozstępów i blizn. Pogrubienie i ujędrnienie skóry. Przyspieszone zdrowienie i zdecydowanie lepszy jej koloryt.

Zestaw podróżny z serii AVST™ AVST™ Travel Pack



Praktyczny zestaw podróżny, z miniproduktami z Zaawansowanej Terapii Witaminowej AVST™, który idealnie sprawdzi się na urlopie. Łatwe w użyciu rozwiązanie pozwoli także poznać efektywność działania produktów Environ® w atrakcyjnej cenie.

Zestaw podróżny z serii AVST™ zawiera:

- Lotion zmywający AVST™ – 20 ml
- Tonik nawilżający AVST™ – 20 ml
- Lotion nawilżający AVST™ – 20 ml
- Olejek z wit. A,C & E AVST™ – 20 ml

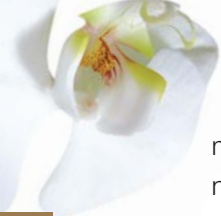


1.2 OCHRONA PRZECIWSŁONECZNA

Krem RAD SPF 15 – 100 ml
Sun Care Antioxidant Sunscreen



Przez dłuższy czas sądzono, że im wyższy SPF (Sun Protection Factor), tym mocniejsza ochrona przeciwsłoneczna. Otóż nic bardziej mylnego! Zastosowanie wyższego wskaźnika SPF w wielu przypadkach zwiększa ochronę skóry o jedyne 2%. Wysoki SPF oznacza zastosowanie również więcej substancji chemicznych, które mogą podrażniać skórę. Większość blokad słonecznych ukierunkowana jest na możliwie najwyższą ochronę UVB (anty rakową). Environ® i Jane Iredale™ zadbały również o wysoką ochronę UVA (anti aging). Badania kliniczne pod kierunkiem dr Fernandesa potwierdziły szczególną rolę antyutleniaczy, które neutralizują wolne rodniki – przyczynę uszkodzeń skóry, chroniąc wewnątrz komórki przed uszkodzeniem. Krem RAD SPF 15 jest idealnym połączeniem SPF i antyoksydantów takich, jak: witamina E, C i beta-karoten, które przeciwdziałają zniszczeniom posłonecznym. Krem RAD o szerokim spektrum działania blokuje do 96 proc. promieni UV, a jego unikatowy skład umożliwił uzyskanie najwyższego wskaźnika ochrony przed UVA, co znacznie opóźnia fotozniszczenie. Skóra posmarowana kremem RAD SPF 15 z zestawem przeciwutleniaczy ma średnio osiem razy



mniej komórek uszkodzonych przez słońce w porównaniu ze skórą niechronioną. Jest to niezwykle istotna informacja, szczególnie dla najmłodszych użytkowników kąpiele słonecznych, gdyż wczesne zapobieganie fotostarzenia gwarantuje młodszy wygląd skóry w późniejszym okresie życia.

Krem RAD SPF 15 firmy Environ® jest wodoodporny i zawiera fotostabilną ochronę przeciwsłoneczną SPF 15 (składająca się z najnowszej generacji filtrów chemicznych, pochłaniających SPF 4 oraz organicznych filtrów odbijających, które łącznie dają ochronę SPF 15) zapewniając najwyższe bezpieczeństwo stosowania.



Właściwości te sprawiają, że RAD SPF 15 idealnie sprawdza się w górach podczas uprawiania sportów zimowych, jak również nad morzem uprawiając sporty wodne.

Dodatkowa blokada pudrem Jane Iredale™ PowderMe SPF® – SPF 30 długotrwale i bezpiecznie chroni przed słońcem, a także przeciwdziała zniszczeniom posłonecznym. Kombinacja tych dwóch produktów może być również stosowana po opalaniu lub na poparzenia słoneczne, ponieważ uspokajają skórę i łagodzą podrażnienia, a przede wszystkim, dzięki szczególnie wysokiej ochronie UVA, w znacznym stopniu ogranicza proces fotostarzenia.



ENVIRON™
SUN CARE
A BEAUTIFUL SKIN FOR A LIFETIME

Balsam do ust SPF 25
Sun Care RAD Lips



Delikatny balsam do wrażliwych, podrażnionych i suchych ust. Zawiera ochronę przeciwsłoneczną SPF 25 i antyoksydanty: luteinę, witaminę C i E, które stymulują produkcję kolagenu.



Zawiera również masło Shea i wosk pszczeli o działaniu nawilżającym, ekstrakty z rozmarynu o właściwościach antybakteryjnych oraz Skwalen o działaniu zmiękczającym i wygładzającym spierzchnięte usta.



1.3 SERIA β -ACTIVE

Seria produktów szczególnie polecana do skóry łojotokowej z trądzikiem. Działa przeciwzapalnie, lekko złuszcza i wzmacnia system odporności skóry oraz przyspiesza regenerację komórek. W opornych przypadkach zalecane jest jednoczesne stosowanie Retinolu 1, 2 lub 3.

Olejek poprzedzający zmywanie Sebuprep – 100 ml

β -Active Pre-Cleanser

Olejek poprzedzający zmywanie skóry na bazie oleju mineralnego, którego składniki wpływają na kontrolowanie wyprysków skóry. Regularne masaże olejkami rozpuszczają zastoiny łoju w skórze i odblokowują ujścia gruczołów łojowych powodując tym samym znaczną redukcję zaskórników i prosówek. Olejek ułatwia również penetrację związków aktywnych w skórę (I stopień zmywania makijażu).



Maska Sebumasque – 100 ml

β -Active Face Masque

Maska o działaniu przeciwzapalnym, redukującym łojotok i wypryski skórne. Przeznaczona również do stosowania w połączeniu z preparatem Sebutrol. Może być również stosowana na noc po uprzedniej aplikacji Sebugel A (II stopień zmywania makijażu).



Żel do mycia twarzy Sebuwash – 100 ml

β -Active Cleanser

Delikatny, lekko pieniający, przeciwzapalny żel do mycia skóry łojotokowej i trądzikowej. Zawierając delikatne środki powierzchniowo czynne, idealnie zmywa każdy rodzaj skóry, nie powodując podrażnień i uczucia „ściągnięcia” (III stopień zmywania makijażu).



3 trójfazowe zmywanie



Tonik nawilżający Sebutone – 100 ml

B-Active Toner

Nawilżający tonik na bazie kwasu mlekowego, zwężający pory i usuwający nadmiar warstwy rogowej z powierzchni naskórka. Redukuje również stany zapalne i wzmacnia penetrację związków aktywnych w skórę. Reguluje pH skóry, co znacznie wzmacnia system immunologiczny i zapobiega rozwojowi infekcji bakteryjnej i wirusowej.



Żel Sebugel A – 30 ml

B-Active Moisturiser

Łatwo penetrujący żel / serum o niewielkim stężeniu witaminy A. Działa przeciwzapalnie i antyseptycznie. Zawiera Colostrum – składnik podnoszący odporność skóry oraz redukujący mikrouszkodzenia i zaczerwienienia potrądzikowe. Szybko reaguje i wspomaga leczenie dermatologiczne chorób skóry.



Żel na wypryski Sebuspot – 10 ml

B-Active Sebuspot Gel

Antyseptyczny żel na pojedyncze wypryski skóry. Zawiera kwas salicylowy o działaniu lekko złuszczającym oraz wyciąg z drzewa herbacianego o działaniu przeciwzapalnym.



1.4 SERIA INTENSYWNA

Tonik Alpha Forte – 200 ml

Intensive Alpha Toner Forte

Zalecany dla cery tłustej lub z nadmiernym rogowaceniem. Zawiera kwas glikolowy o działaniu wygładzającym naskórek i zmniejszającym pory.

Krem Alpha Hydroxy – 50 ml

Intensive Alpha Hydroxy Cream

Krem nawilżający. Wygładza zmarszczki, rozjaśnia i redukuje przebarwienia. Zmiękcza suchą i szorstką skórę. Nadaje uczucie gładkości.

Żel Antyutleniający – 50 ml

Intensive Antioxidant Gel

Lekki żel o wysokiej zawartości antyutleniaczy, witaminy C, E, beta-karotenu i prowitaminy B5 o działaniu kojącym, antybakteryjnym i rozświetlającym. Doskonały dla mężczyzn po goleniu, dla osób palących i zestresowanych, po oparzeniach słonecznych, a także dla skór z wypryskami.

Żel Colostrum – 30 ml

Intensive Colostrum Gel

Żel o lekkiej konsystencji, zawierający aktywny wyciąg Colostrum. Ze względu na wysoką zawartość czynników wzrostu i przeciwciał jest szczególnie zalecany dla skóry dojrzałej, w okresie menopauzy lub w czasie obniżonej odporności.

Regeneruje skórę podnosząc energię komórkową. Przyspiesza procesy metabolizmu. Wzmacnia system immunologiczny skóry i przyspiesza regenerację tkanek, przez co wskazany jest do leczenia blizn pooperacyjnych i potrądzikowych. Działa przeciwzapalnie, antybakteryjnie i antywirusowo. Redukuje zmarszczki, ujędrnia i pogrubia skórę.



Serum Retinol 1, 2, 3 – 30 ml

Preparaty o najwyższej zawartości Retinolu, które można stosować jako samodzielny produkt lub wraz z produktami serii Lonzyme i AVST™. Dla skóry z oznakami starzenia, kurację Retinolem powinno stosować się na noc przez 2 lata. Na dzień należy bezwzględnie stosować ochronę słoneczną kremem RAD SPF 15. Retinol o stężeniach 1, 2 i 3 wykazuje działanie głęboko regenerujące: redukuje zmarszczki, blizny, przebarwienia, nadmierny łojotok lub suchość skóry. Jest również zalecany w przypadku opornego trądziku młodzieńczego lub po wyleczeniu w celu redukcji potrądzikowych ubytków skóry.



Kapsułki nawilżające anti aging do wcierania w skórę – 10, 30 szt. *Intensive Hydrating Oil Capsules*

Regenerujące kapsułki z Retinolem do wcierania w skórę o działaniu głęboko odżywczym i nawilżającym. Szczególnie zalecane na noc, jako miesięczna kuracja odmładzająca, a także w celu uzyskania szybkiej poprawy wyglądu skóry na specjalne okazje.



Doskonale liftingują i redukują kurcze stopki. Rezultatem stosowania kapsułek nawilżających jest gładka i napięta skóra o zdrowszym kolorzycie.

Krem – Super nawilżacz – 50 ml

Intensive Super Moisturiser

Krem o działaniu dwufazowym: głęboko nawilża i zabezpiecza skórę przed odparowaniem wody z naskórka. Zalecany w przypadku cer suchych, szorstkich, z uczuciem „ściągnięcia”, jak również dla skór odwodnionych i wrażliwych.



Tonik do włosów – 125 ml

Intensive Hair and Scalp Tonic

Unikatowy Tonik do włosów, który łatwo penetruje skórę głowy i korzenie włosa. Przyspiesza ich porost oraz leczniczo wpływa na skalp. Jest również pomocny w leczeniu łupieżu.

W swoim składzie zawiera:

- Witaminę A, E, B5 i B12 o działaniu antyoksydacyjnym, wzmacniającym i nawilżającym.
- Biotynę, która pobudza porost włosa.
- Wyciąg z drzewa herbacianego oraz ekstrakt z rozmarynu o działaniu antyseptycznym i antyutleniającym.



Hair & Scalp jest produktem szczególnie polecanym zarówno dla kobiet i mężczyzn, którzy wymagają skutecznej terapii wzmacniającej włosy. Efektywność produktu uzależniona jest od indywidualnych czynników wewnętrznych organizmu, do których należą m.in. dysfunkcje hormonalne, ciąża oraz uboga dieta.



1.5 SERIA EVENESCENCE – NA PIGMENTACJĘ

Specjalna, unikatowa kombinacja składników pozwala w fizjologiczny sposób kontrolować formowanie melaniny w skórze. Redukowanie wolnych rodników zapobiega zjawisku tyrozy-nazy (produkcja pigmentu), hamuje jego nadmierny rozwój, jak również zmniejsza migrację melaniny z melanocytów do kera-tynocytów. Tak zróżnicowane, wielokierunkowe oddziaływanie gwarantuje uzyskanie bardziej jednolitej i przejrzystej skóry. Se-ria Evenescence nie zawiera składników zapachowych i bloka-dy słonecznej, w związku z czym należy ją stosować z kremem ochronnym RAD SPF 15.



Lotion na przebarwienia – 80 ml *Evenescence Clarifying Lotion*

Nie zawiera konserwantów, środków koloryzujących i za-pachowych. Tonizuje cerę z przebarwieniami i przywraca jej naturalny koloryt. Dostarcza odpowiedni zestaw składników, które regulują produkcję melaniny. Może być stosowany punktowo, jak również na większych obszarach twarzy i cia-ła.



Krem C-Boost – 25 ml *Evenescence Clarifying Cream*

Krem o lekkiej konsystencji dla cer z pigmentacją i proble-mami naczynkowymi. Niezwykle aktywna tłuszczowa forma Witaminy C działa na skórę rozświetlająco i ujędrniająco, do-datkowo zmiękcza ją oraz bierze czynny udział w formowa-niu zdrowego kolagenu. Krem C-Boost wizualnie redukuje przebarwienia, naczynka i zmarszczki, a skóra uzyskuje pra-widłowe nawilżenie i zdrowszy wygląd.

1.6 SERIA IONZYME



Kosmeceutyki Ionzyme, to jedyne na świecie kosmetyki, których produkcja uzależniona jest od zapotrzebowania konsumentów na ich możliwie najszybsze użycie. Kosmeceutyki z tej serii produkowane są raz w tygodniu i posiadają krótkie terminy ważności, co czyni je prawdziwym unikatem wśród najbardziej prestiżowych pótek kosmetycznych. Niezwykle witalne i świeże witaminy gwarantują uzyskanie młodszego wyglądu w krótszym czasie. Preparaty C-Quence wzbogacając skórę w antyutleniające, witaminy i peptydy znacznie przyspieszają odnowę komórkową. Dzięki naukowo udowodnionej, synergicznej współpracy składników aktywnych, skóra staje się gładzsza, zdrowsza i promienna. Finałowe produkty nie zawierają środków konserwujących i kolorujących oraz ochrony słonecznej. Minimalna nuta zapachowa sprawia, że mogą być one stosowane również dla cer wrażliwych.

Preparaty z serii Ionzyme redukują przebarwienia, blizny oraz intensywnie wygładzają zmarszczki. Znacznie poprawiają wygląd oraz budowę struktury skóry. W celu uzyskania maksymalnych rezultatów mogą być stosowane z serią AVST™ i Intensywną.



Seria Ionzyme w 1998 roku została uhonorowana przez Marie Claire nagrodą PRIX D'EXCELLENCE.





Lotion zmywający C-Quence – 200 ml
lonzyme C-Quence Cleanser

Delikatna, kremowa emulsja do mycia i jednoczesnego nawilżania i odżywiania skóry suchej i normalnej. Zawiera łagodną nutę zapachową.



Tonik C-Quence – 200 ml
lonzyme C-Quence Toner

Najbardziej aktywny z toników Environ®, zawierający Matrixyl®, który wspomaga produkcję kolagenu i elastyny w skórze. Wzmacnia penetrację składników aktywnych zawartych w serii lonzyme używanych do codziennej pielęgnacji skóry i głęboko nawilża. Nie zawiera konserwantów, stymuluje odnowę komórkową i ujednolica koloryt. Polecany dla wszystkich rodzajów skór.



Maska energetyzująca C-Quence – 4x5 ml
lonzyme C-Quence Energising Masque

Stanowi peeling domowy na bazie skoncentrowanego kwasu askorbinowego, który doskonale redukuje uszkodzenia posłoneczne oraz widoczną pigmentację.



Zawarta w produkcie witamina C bierze udział w produkcji nowego kolagenu i elastyny oraz zmniejsza nadmiar warstwy rogowej i wygładza naskórek. Stosowanie Maski energetyzującej raz w tygodniu przez 2 miesiące nadaje efekt odświeżenia zmęczonej i zestresowanej skóry.

Żel wokół oczu C-Quence – 10 ml

Ionzyme C-Quence Eye Gel

Serum o działaniu korygująco – liftingującym. Zastosowane na powiekach redukuje zmarszczki, głęboko nawilża i napina opadające powieki. Dodatkowo wpływa na redukcję cieni i woreczków pod oczami oraz ujędrnienie skóry zniszczonej i suchej.



Serum C-Quence – 35 ml

Ionzyme C-Quence Serum 1, 2, 3, 4

Najwyższe stężenie witaminy A, C i E znajduje się w produktach C-Quence, które produkowane są w 4 stężeniach. W związku z tym, w celu uzyskania najlepszych i długoterminowych korzyści, należy stosować wszystkie stężenia, zaczynając od najniższego.

Stopniowe zwiększanie dawki witaminy A pozwala unikać wystąpienia reakcji retinoidalnej skóry, która pojawia się w przypadku podaży na początku kuracji zbyt wysokiej dawki witaminy A. C-Quence zawiera wysokoskoncentrowane witaminy A i E oraz aktywną, rozpuszczalną w tłuszczu witaminę C (ascorbyl tetraisopalmitate).

Tak wysublimowane składniki aktywnie wpływają na:

- Poprawę wyglądu i struktury skóry oraz wyrównanie jej kolorytu.
- Zmiękczenie zmarszczek, rozjaśnienie, ujędrnienie i nawilżenie skóry.
- Dostarczenie aktywnych antyoksydantów, które chronią skórę przed zanieczyszczeniem środowiska i promieniowaniem UV.

Składniki te pracują również współzależnie z białkami, tj: Matrixyl® i Dermaxyl, które redukują zmarszczki. Likopen, ekstrakt z Zielonej Herbaty, Rooybos, Honeybush i rozmarynu warunkują silne działanie antyutleniające. Ceramidy wzmacniają nawilżenie, dzięki czemu uzyskuje się lepszą strukturę oraz jednolity koloryt skóry.





Serum C-Quence 1 – 35 ml: Zalecane na początku stosowania serii Ionzyme, zawiera pierwszy stopień odpowiednio stymulującego stężenia witaminy A oraz średnią dawkę witaminy C. Przeznaczony dla bardzo wrażliwej cery oraz osób, które stosują preparat z witaminą A po raz pierwszy.



Serum C-Quence 2 – 35 ml: Zawiera średnią dawkę witaminy A oraz wyższe stężenie witaminy C. Przeznaczone jest dla osób stosujących uprzednio serum C-Quence 1 oraz dla cery z intensywnymi przebarwieniami.



Serum C-Quence 3 – 35 ml: W swoim składzie posiada wysoką dawkę witaminy A i C. Przeznaczony jest dla osób, które stosowały wcześniej wyższe stężenia witamin w kremach Environ® oraz po zastosowaniu serum C-Quence 1 i 2.



Serum C-Quence 4 – 35 ml: Zawiera optymalnie najwyższą dawkę witaminy A i C. Formuła specjalnie stworzona z myślą o osobach z intensywnym zniszczeniem posłonecznym skóry oraz tych, którzy pragną uzyskać doskonałe rezultaty odmłodzenia. Przeznaczony jest dla osób, które stosowały wcześniej wyższe stężenia witamin w kremach Environ® lub Retinol serii Intensywnej oraz po zastosowaniu serum C-Quence 1, 2 i 3.



Krem C-Quence – 35 ml ***Ionzyme C-Quence Crème Fragrance***

Krem odżywczy o działaniu antyutleniającym i chroniącym witaminy zawarte w serum C-Quence, które są bardzo wrażliwe na działanie promieni UV. Przeznaczony dla każdego typu cery. Zawiera witaminę C, E, prowitaminę B5, Jojoba, wyciąg z Zielonej Herbaty, Rozmarynu oraz Luteinę, która chroni przed działaniem światła ultrafioletowego. Zawiera również Skwalen, który wzmacnia elastyczność i nawilżenie. Może być stosowany z innymi kremami Environ® jako nawilżacz. Krem C-Quence pomaga redukować oznaki fotostarzenia oraz sprawia, że skóra wygląda zdrowiej.



Żel Focus Frown – 30 ml ***Ionzyme Focus Frown Serum***



Lekki, wysokoskoncentrowany żel przeznaczony do redukcji zmarszczek mimicznych głównie czoła, powiek, etc. Idealny na kurse stopki i delikatną skórę. Może być stosowany jako przedłużenie działania iniekcji Toksyny Botulinowej lub jako jego alternatywa dla Pacjentów zamiast ostrzykiwań. Naukowo i klinicznie udowodniona formuła w wizualny sposób wygładza zmarszczki mimiczne, redukuje napięcie mięśni odpowiedzialnych za powstawanie linii ekspresyjnych i bruzdy między brwiami.



Uwaga!

Produkt (podobnie jak kwas hialuronowy Hydrating H.A.), ze względu na wielkość cząsteczek może penetrować skórę tylko po uprzednim mikronakłuciu naskórka urządzeniem Roll-CIT i/lub Focus-CIT kosmetycznym lub przy zastosowaniu ultradźwięków w gabinecie kosmetycznym.





Aktywne składniki lonzyme Focus Frown Serum:

- Argirelina – Acetyl Hexapeptide-8 – syntetyczny składnik przeciwstarzeniowy pozyskiwany z naturalnych protein. Jest bezpieczny i łagodny dla organizmu, a przede wszystkim stanowi alternatywę wobec Toksyny Botulinowej. Nieinwazyjnie przenika przez skórę powodując zmniejszenie głębokości zmarszczek poprzez złagodzenie skurczu mięśni twarzy, zwłaszcza na czole i wokół oczu.
- Leuphasyl – Pentapeptide-18 – skutecznie blokuje zakończenia nerwowe mięśni mimicznych długotrwale je relaksując. Współdziała z Argireliną w blokowaniu skurczu mięśni.
- Vialox – Amino Pentapeptide-3 – skutecznie blokuje uwalnianie jonów sodowych z błon synaptycznych mięśni powodując mniejszą reakcję mięśni na impulsy nerwowe.



Efekt użycia:

Głębokie zmarszczki mimiczne stają się mniej dynamiczne wskutek relaksacji mięśni. Wygładzone kurze stopki, bruzdy na czole i między brwiami.

Efekt zauważalny jest:

- W gabinecie, po zastosowaniu sonoforezy – 1-2 godziny od zastosowania.
- W domu – do 3 tygodni.


Preparat ulega biodegradacji po około 1 tygodniu od aplikacji. W celu utrzymania długotrwałych rezultatów wymaga ciągłego stosowania.



Efekt po 4 miesiącach stosowania serii lonzyme i AVST™



Zawartość witamin w wybranych produktach z serii lonzyme zatwierdza niezależny Szwajcarski Instytut Witamin, który rokrocznie bada ich skład.



Najnowsze badania wykazują, iż zmodyfikowane peptydy zawarte w serii Ionzyme i AVST™ mają działanie przyspieszające procesy regeneracji, w tym odbudowywania zniszczonych tkanek. Pełnią również kluczową rolę w procesach degradacji starego kolagenu, jak i budowy nowego. Seria Ionzyme oraz seria AVST™, zawiera unikatowe połączenie specjalnie wyselekcjonowanych, wysokoskoncentrowanych witamin i składników przeciwstarzeniowych oraz inteligentne biopeptydy. Regularne stosowanie ww. serii gwarantuje wizualne i trwałe efekty odmłodzenia skóry: redukcję zmarszczek, zwiększenie gęstości i napięcia, a także przyspieszone bliznowacenie skóry uszkodzonej. Jest to również idealna receptura do stosowania po intensywnych zabiegach medycyny estetycznej, np. dermabrazji, głębokich peelinach, a także laserowym fotoodmładzaniu skóry.

Zmodyfikowane Peptydy Environ®:

- Matrixyl® – Palmitoyl pentapeptide.
- Dermaxyl – Palmitoyl hexapeptide + ceramid 2 + matrikine (fragment elastyny).
- Argirelina – Acetyl hexapeptide.

Zestaw podróży z serii luksusowej Ionzyme *Ionzyme Travel Pack*



Praktyczny zestaw podróży, z miniproduktami z serii luksusowej Ionzyme, który idealnie sprawdzi się na urlopie. Łatwe w użyciu rozwiązanie pozwoli także poznać efektywność działania produktów Environ® w atrakcyjnej cenie.

- Lotion zmywający C-Quence – 5 ml
- Tonik C-Quence – 20 ml
- Serum C-Quence 1 – 5 ml
- Żel wokół oczu C-Quence – 5 ml





Serum Hydrating H.A. – 30 ml

Ionzyme Focus Hydrating Serum



Mukopolisacharydy roślinne, których cząsteczki potrafią zaabsorbować 1000 razy więcej wody niż ich ciężar właściwy. Kwas Hialuronowy Environ® redukuje wizualne oznaki starzenia powodowane stresem, ubogą dietą, zanieczyszczeniami środowiska i ekspozycją na słońce. Serum Hydrating H.A., to lekka konsystencja wysokoskoncentrowanego Serum nawilżającego do pielęgnacji skóry suchej, ze zmarszczkami i zniszczeniem posłonecznym. Formuła preparatu została specjalnie opracowana w celu pogrubienia skóry właściwej i zredukowania drobnych zmarszczek. Produkt zawiera również maksymalnie skoncentrowane stężenie kwasu hialuronowego, aplikowanego zewnętrznie na skórę, jednakże wielkość cząsteczki kwasu hialuronowego wymaga mikronakłuwania kosmetycznego za pomocą Roll-CIT lub Focus-CIT w domu lub wprowadzania preparatu ultradźwiękami w gabinecie kosmetycznym.

Serum Hydrating H.A. to jedyny kosmceutyk na świecie, którego odpowiednio duże cząsteczki HA stymulują własną produkcję kwasu hialuronowego w skórze!

Główne składniki:

- Transcutol CG – wnikliwy akcesor.
- Formuła kwasu hialuronowego (LMW Sodium Hyaluronic Acid).

Efekt użycia:

Skóra jest zauważalnie nawilżona, nasycona o zwiększonej gęstości i z efektem napęcznienia. Zmarszczki i linie mimiczne są spłycone. Serum to także ulga dla spierzchniętych ust i powiek dolnych. Efekt zauważalny jest:

- w gabinecie – do 1 tygodnia,
- w domu – do 3 tygodni.

Uwaga!

Przed aplikacją, z uwagi na wielkość cząsteczek produktu wymaga mikronakłuć urządzeniem Roll-CIT i/lub Focus-CIT kosmetycznym lub zastosowania sonoforezy w gabinetach kosmetycznych.

Serum H.A. ulega biodegradacji po około 1 tygodniu od aplikacji. W celu utrzymania długotrwałych rezultatów wymaga ciągłego stosowania.



1.7 KOSMECEUTYKI DO CIAŁA

Krem do ciała z wit. A, C i E – 150 ml *Body Cream Vitamin A, C and E*



Zawiera maksymalne stężenie witaminy A i antyutleniaczy. Ujędźnia i zagęszcza skórę wybranych partii ciała. Zalecany, również jako preparat profilaktyczny o działaniu przeciwstarzeniowym. Lekka konsystencja kremu doskonale regeneruje skórę mężczyzn po goleniu.



Olejek intensywny EssentiA – 100 ml *Body Enhanced EssentiA Oil*



Delikatny olejek o najwyższym stężeniu witaminy A, C i E oraz wyciągu z rozmarynu. Zalecany dla skóry dojrzałej i zniszczonej słońcem w celu jej odmłodzenia. Szczególnie polecany po zabiegach Roll-CIT kosmetycznym, medycznym czy chirurgicznym, po uprzednim zastosowaniu olejku z witaminami serii AVST™.



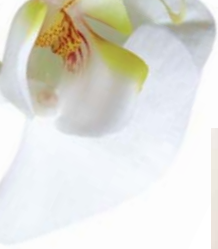
Żel do ciała Body Profile – 130 ml *Body Toning Gel*

Rewolucyjny żel do ciała, który redukuje „skórkę pomarańczową” i intensywnie napina zwiótczenia skóry. Body Profile wpływa przede wszystkim na:

- Adipocyty (komórki tłuszczowe) – zapobiega ich gromadzeniu i wnikananiu przez błony komórkowe.
- Zjawisko lipolizy, które związane jest z destrukcją komórek tłuszczowych (w związku z tym żel nie powinien być stosowany na obszarze twarzy, szyi, dekoltu i piersi).
- Uzyskanie zdrowego kolorytu skóry, a także na znaczną poprawę jej gęstości.



Żel do ciała Body Profile w 2008 roku został uhonorowany przez Marie Claire nagrodą PRIX D'EXCELLENCE.




ENVIRON™



Tu nie kończy się Twoja skóra

W składzie **Body Profile** zawarto wysokoskoncentrowane witaminy, antyutleniacze, roślinny ekstrakt z Paullinia Cupana oraz Dihydromyricetinę o właściwościach wygładzających, napinających i zagęszczających skórę.

W celu uzyskania najlepszych rezultatów aplikację żelu należy połączyć z zabiegami sono- i jonoforezy oraz z zabiegami kawitacji w gabinecie kosmetycznym. Produkt ze względu na działanie antyandrogenowe przedłuża rezultaty długotrwałej redukcji owłosienia IPL.



Krem do rąk i paznokci – 50 ml *Body – Hand & Nail Cream*



Krem o lekkiej konsystencji i delikatnym, świeżym zapachu. Zmiękcza skórki i jednocześnie wzmacnia płytkę paznokci. Działa nawilżająco i regenerująco na skórę dłoni.



1.8 PEELINGI

Peeling LACM 1 – 25 ml *Peel*

Unikatowy, delikatny zimny peeling w kremie jest idealny do stosowania w warunkach domowych. Pozwala na delikatne i wielokrotne złuszczenie warstwy rogowej naskórka bez powodowania jakichkolwiek zniszczeń.

Doskonale prowokuje skórę do produkcji zdrowego kolagenu oraz sprawia, iż wierzchnie warstwy stają się prawidłowo ukrwione, a naskórek gładki i spoisty.



Jednocześnie występująca pigmentacja staje się coraz mniej widoczna. Z uwagi na zawartość składników, cienka warstwa wystarczy aby efekty były zauważalne. Produkt jest zatem bardzo wydajny i polecany jest dla wszystkich rodzajów i typów skóry.





1.9 ZESTAWY PRODUKTOWE

To gotowe, idealnie dobrane kosmetyki Environ® pozwalają w sposób kompleksowy uzyskać długotrwałe rezultaty regeneracji skóry takich partii ciała, jak: oczy, twarz, ciało, piersi oraz luksusowy – na wszystkie partie ciała. Idealne do codziennego stosowania, jako pełna kuracja anti aging lub też w celu przygotowania poszczególnych partii do zabiegów kosmetycznych, medycyny estetycznej, chirurgii plastycznej oraz w celu rekonwalescencji po zabiegach. Pakiety są przenośne, zajmują mało miejsca i posiadają hermetyczne opakowania. Oferowane są w promocyjnych cenach.

Pakiet 1: Anti Aging – Oczy

Zestaw produktów do codziennej pielęgnacji wrażliwej skóry powiek, jak również w celu przygotowania do zabiegów Roll-CIT medyczny lub chirurgiczny / medycyny estetycznej / chirurgii plastycznej oraz w okresie rekonwalescencji. Pakiet zawiera stempelkę do mikronakłuwania Focus-CIT kosmetyczny oraz żel wokół oczu C-Quence.



Pakiet 2: Anti Aging – Twarz

Zestaw produktów w celu uzyskania lub utrzymania młodszego wyglądu całej twarzy oraz przygotowania jej do zabiegów Roll-CIT



medyczny lub chirurgiczny / medycyny estetycznej / chirurgii plastycznej, jak również do stosowania w okresie rekonwalescencji. W skład pakietu 2 wchodzi takie produkty jak: wałek do mikronakłuwania Roll-CIT kosmetyczny wraz z płynem oczyszczającym, krem AVST™ 1 do wprowadzania poprzez mikrokanaliki w głąb skóry.



Pakiet 3: Anti Aging – Ciało

Zestaw produktów w celu uzyskania jędrnej, elastycznej i gładkiej skóry ciała oraz w celu przygotowania do zabiegów Roll-CIT medyczny lub chirurgiczny / medycyny estetycznej / chirurgii plastycznej i rekonwalescencji. Żel do ciała Body Profile oraz olejek z wit. A, C & E z serii AVST™ poprawią gęstość i koloryt skóry oraz sprawią, że rozstępy czy blizny będą mniej widoczne.



Pakiet 4: Anti Aging – Piersi

Zestaw do codziennej pielęgnacji delikatnej skóry piersi, jak również w celu przygotowania jej do zabiegów Roll-CIT medyczny i chirurgiczny / medycyny estetycznej / chirurgii plastycznej i re-

konwalescencji. Pakiet 4 zawiera: wałek do mikronakłuwania Roll-CIT kosmetyczny wraz z płynem oczyszczającym oraz olejek z wit. A, C & E AVST™, który normalizuje, koi, nawilża i działa odżywczo na skórę. Pogrubia i poprawia gęstość naskórka, czego rezultatem jest ujędrniona, ze znacznie zredukowanymi rozstępami skóra piersi.



Pakiet 5: Anti Aging – Luksusowy

Pakiet do kompleksowej, codziennej pielęgnacji oraz w celu optymalnego przygotowania skóry: powiek, twarzy, dekoltu oraz ciała do zabiegów Roll-CIT medyczny oraz chirurgiczny / medycyny estetycznej / chirurgii plastycznej oraz w celu rekonwalescencji. Zestaw zawiera: wałek do mikronakłuwania Roll-CIT kosmetyczny wraz z płynem dezynfekującym, serum C-Quence 1, krem C-Quence, serum Hydrating H.A., żel wokół oczu C-Quence. Zapakowany w eleganckie pudełko wraz z pełnymi informacjami na temat zastosowania poszczególnych produktów stanowi idealny prezent.



1.10 URZĄDZENIA

Roll-CIT

NATURALNA INDUKCJA KOLAGENU

Przełom w Medycynie Estetycznej – Odmładzanie XXI wieku.

Tradycyjna aplikacja kremów nie jest w stanie pokonać bariery, jaką jest naskórek i dlatego działa tylko powierzchownie. Większość składników zawartych w preparatach pielęgnacyjnych pod wpływem światła ulega utlenieniu i tylko znikomy procent cennych substancji wnika w przestrzenie międzykomórkowe. Barię tę pokonuje Roll-CIT – urządzenie zaprojektowane przez światowej sławy chirurga plastycznego dr Desmonda Fernandesa – twórcę firmy Kosmeceutyecznej Environ®.



Urządzenie Roll-CIT w 2002 roku zostało uhonorowane przez Marie Claire nagrodą PRIX D'EXCELLENCE.



Roll-CIT

„Roll” oznacza wałeczek, natomiast „CIT” to skrót od ang. Collagen Induction Therapy, czyli terapia indukcji kolagenu. Jest to urządzenie służące do mikronakłuwania naskórka (jedynie jego warstwy rogowej). Według badań naukowych przeprowadzonych w Japonii wynika, że mikronakłucia warstwy rogowej naskórka zwiększają penetrację składników aktywnych w głąb skóry aż o 100.000 razy!

Dzięki zastosowaniu urządzenia Roll-CIT i mikronakłuciom skóry, składniki aktywne docierają do rozrodczych warstw naskórka powodując jednocześnie znaczny wzrost skuteczności terapii odmładzającej.


Walek do mikronakłuwania Roll-CIT kosmetyczny (0,2 mm)

Urządzenie do mikronakłuwania naskórka, to nic innego jak Mezo-terapia domowa. Mikronakłucia warstwy rogowej naskórka umożliwiają lepszą penetrację składników aktywnych zawartych w preparatach Environ®: witaminy A, peptydów i antyoksydantów, które znacznie przyspieszają proces odmładzania skóry twarzy i ciała.

Mikronakłuwanie w połączeniu z indywidualnie dobranymi kosmeceutykami Environ® wpływa na zwiększoną produkcję kolagenu i tym samym widoczne zredukowanie zmarszczek oraz napięcie zwiotczeń. Wyraźne pogrubienie naskórka powoduje, że popękane naczynka stają się mniej widoczne, a skóra uzyskuje zdrowszy i młodszy wygląd.

Roll-CIT kosmetyczny może być stosowany na twarzy łącznie z powiekami oraz na dużych obszarach ciała: szyja, dekolt, ramiona, dłonie, brzuch, pośladki i uda. Najnowszy Roll-CIT kosmetyczny posiada większą ilość mikroigiełek, wykonany jest





z wysokiej jakości materiałów chirurgicznych i dodatkowo dla zwiększenia bezpieczeństwa został wysterylizowany promieniami gamma. Jego udoskonalona wersja gwarantuje lepszą, efektywniejszą penetrację i absorpcję produktów w głąb skóry.

Stempelek do mikronakłuwania Focus-CIT kosmetyczny (0,2 mm)

To niewielki instrument ręczny przypominający stempelek z osadzonymi mikroigielkami o długości 0,2 mm, występujący w wersji domowej. Przeznaczony jest do codziennego mikronakłucia naskórka przed aplikacją aktywnych produktów Environ®, których wielkość cząsteczek utrudnia samodzielne wnikanie w skórę.

Z uwagi na wygodny, anatomiczny kształt jest niezastąpiony w użyciu w przypadku precyzyjnego mikronakłuwania trudnodostępnych partii twarzy, takich jak: powieki, fałdy nosowo-policzkowe, skrzydełka nosa, górna warga, okolice małżowin usznych oraz kąciki oczu, tzw. kurcze stopki.

Zastosowanie wersji kosmetycznej Roll-CIT i/lub Focus-CIT wiąże się z codziennym użyciem kosmeceutyków Environ® zawierających witaminę A i C, ponieważ cała tajemnica głębokiej regeneracji tkwi w produktach Environ®. Mikronakłuwanie skóry inicjuje aktywność fibroblastów, których optymalny wzrost uzyskujemy poprzez regularną podaż aktywnych witamin Environ® penetrujących głęboko w skórę.



Walek do mikronakłuwania Roll-CIT medyczny (1,5 mm)



Medyczny Roll-CIT penetruje ok. 1-2 mm w głąb skóry i polega na intensywnym mikronakłuwaniu wybranych części ciała, zmuszając skórę do samodzielnej i intensywnej regeneracji. Służy do przeprowadzania 1-3 zabiegów w ciągu roku, wykonywanych w gabinetach medycyny estetycznej w celu głębokiej regeneracji skóry dojrzałej lub wymagającej korekty.

Wywołanie zamierzonego stanu zapalnego po zabiegu powoduje intensywne, aczkolwiek bezbolesne zaczerwienienie i opuchnięcie skóry, które można zredukować wykonując bezpośrednio po zabiegu jonoforezę witaminową Environ® aparaturą Ionzyme® DF II. Rezultatem serii zabiegów jest większa gęstość i napięcie, a także młodszy wygląd skóry.

Stempelek do mikronakłuwania Focus-CIT medyczny (1,5 mm)

Ten niewielki instrument ręczny przypominający stempelek z osadzonymi mikroigiełkami, pozwala na penetrację ok. 1-2 mm w głąb skóry. Umożliwia wygenerowanie naturalnych czynników produkcji kolagenu poprzez zmuszenie skóry do samodzielnej i intensywnej regeneracji.



Poprzez ten sposób podaży specjalnie opracowanych do tego celu produktów Environ®, skóra staje się gęstsza i bardziej napięta.

Focus-CIT medyczny odpowiada nakłuciom Roll-CIT medycznego i przeznaczony jest do wykonywania profesjonalnych zabiegów w trudno dostępnych obszarach lub przypadku chęci poddania zabiegowi określonych miejsc np. okolice oczu, ust.

Zabiegi wykonywane wersją medyczną / chirurgiczną Roll-CIT powinny być przeprowadzane pod nadzorem lekarza.



Walek do mikronakłuwania Roll-CIT chirurgiczny (5 mm)

Chirurgiczny Roll-CIT penetruje 3-5 mm w głąb skóry i polega na intensywnym mikronakłuwaniu wybranych części ciała, zmuszając skórę do samodzielnej i intensywnej odnowy. Służy do przeprowadzenia 1-2 zabiegów w ciągu roku, wykonywanych w celu głębokiej regeneracji skóry dojrzałej lub wymagającej korekty.

Kilka ciekawych faktów na temat dobroczynnego zastosowania Roll-CIT chirurgicznego:

- Jest znacznie mniej ryzykowny niż lifting chirurgiczny, a w niektórych przypadkach może zastąpić inwazyjne zabiegi chirurgii plastycznej.
- Może stanowić alternatywę do zabiegów laserowych, szczególnie u Pacjentów z cienką skórą, u których laseroterapia nie jest wskazana.
- Znacznej poprawie ulegają blizny po przebytych trądziku oraz przebarwienia pigmentacyjne.
- Następuje redukcja istniejących zmarszczek za sprawą pogrubienia struktury skóry.
- Uzyskiwane są doskonałe rezultaty w ujędrnianiu wiotkiej skóry, np. po gwałtownym odchudzaniu lub ciąży.
- Umożliwia uzyskanie spektakularnych efektów liftingu szyi, pośladków czy brzucha.
- Redukuje rozstępy, blizny poparzeniowe, pigmentację oraz uszkodzone naczynka.
- Skutecznie redukuje zmarszczki na twarzy oraz w widoczny sposób liftinguje powieki i kąciki ust.



Płyn oczyszczający – 100 ml

Roll-CIT Cleaning Solution

Produkt został specjalnie stworzony do samodzielnego i precyzyjnego oczyszczania (skoncentrowanie składników czyszczących) wałków kosmetycznych Environ®. Dezynfekcja jest bardzo szybka i niezwykle prosta.





ENVIRON™



W dążeniu do perfekcji Młodsza skóra bez zastrzyku



Z piękną skórą przez życie

Walek do mikronakłuwania ciała kosmetyczny Body Roll-CIT cosmetic (0,2 mm)

Idealnie dostosowany do precyzyjnego mikronakłuwania obszernych partii ciała. Bardzo poręczny, dwugłowicowy (umożliwiający szybsze i bardziej precyzyjne wykonanie samodzielnego zabiegu w warunkach domowych). Szczególnie polecany w celu redukcji cellulitu oraz rozstępów. Ujędrnienie i wygładzenie skóry przy użyciu tego urządzenia wraz z aplikacją produktów Environ® przyniesie optymalny i długotrwały efekt.



Złoty walek do mikronakłuwania kosmetyczny Ionzyme Gold Roll-CIT cosmetic (0,2 mm)

Luksusowy i długotrwały wykonany z połączonej stali chirurgicznej walek kosmetyczny to pionierski produkt na rynku światowym. Walek o optymalnej średnicy i sposobie rozmieszczenia 260 igieł zapewnia najefektywniejszą penetrację składników aktywnych Environ® w głąb skóry. Produkt jest łatwy w dezynfekcji – oczyszczenie za pomocą Roll-CIT Cleaning Solution. Jak pozostałe produkty i przyrządy jest bezpieczny w stosowaniu – potwierdzone, wieloletnie, udokumentowane badania kliniczne. Posiada znak CE świadczący m.in. o jakości, bezpieczeństwie i sterylności.





ENVIRON™

jane iredale™
MAKIAŻ LECZNICZY



Zachowaj młodość ze słońcem



SUN CARE

A BEAUTIFUL
SKIN FOR A LIFETIME



Z piękną skórą przez życie

2. Zabiegi profesjonalne Environ®

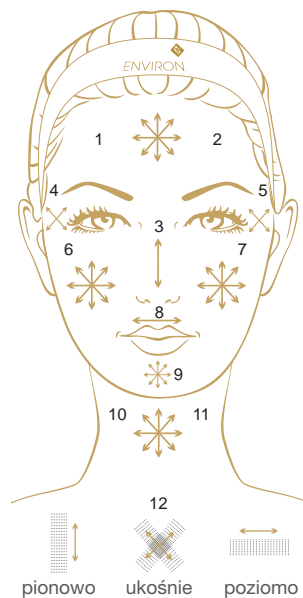
2.1 NIEINWAZYJNE

Roll-CIT kosmetyczny – Samodzielna Mezoterapia w domu

Samodzielny, codzienny, 5 minutowy zabieg wykonywany w warunkach domowych urządzeniem Roll-CIT z wykorzystaniem kosmeceutyków Environ® to propozycja dla wszystkich, którzy pragną poprawić wygląd skóry już po 1 miesiącu regularnego stosowania.

Niezbędnymi produktami do głębokiej regeneracji są kosmeceutyki Environ® zawierające witaminę A i C, z takich serii jak:

- Zaawansowana terapia witaminowa AVST™,
- Seria Ionzyme,
- Seria Intensywna.



Rys. Etapy wykonania zabiegu Roll-CIT wraz z kierunkami mikronakłuwania. Czas trwania zabiegu mezoterapii domowej wynosi od 3-5 minut i obejmuje takie partie ciała, jak: twarz, szyja, dekol, wewnętrzna część ramion i dłonie.



Po kilku miesiącach skóra produkując zwiększoną ilość kolagenu, uzyskuje znaczną redukcję zmarszczek, przebarwień, a także silne napięcie zwiotczeń. Wałeczkowanie jest bezbolesne lecz przez pierwsze tygodnie stosowania skóra może nieznacznie puchnąć, szczególnie w okolicach powiek.

Stosowanie wałka w warunkach domowych, jakim jest Roll-CIT kosmetyczny przy użyciu kosmeceutyków Environ®, to gwarancja skutecznych i długotrwałych rezultatów anti aging, jakimi są:

- Redukcja zmarszczek, przebarwień i blizn.
- Redukcja uszkodzonych naczynek krwionośnych i rumienia.
- Silne napięcie zwiotczeń twarzy i ciała.
- Poprawa gęstości i sprężystości naskórka.
- Zdrowszy młodszy wygląd skóry.
- Ujednolicenie kolorytu i efekt rozświetlenia.

Jonforeza i sonoforeza aparaturą Ionzyme® DF II

Sposób, w jaki starzeje się skóra, uwarunkowany jest od czynników genetycznych, stylu życia, a także od właściwej pielęgnacji, która jest odzwierciedleniem naszego wyglądu. Promieniowanie UV, zanieczyszczone środowisko, nieprawidłowa dieta, brak snu oraz stresujący tryb życia wpływają na oznaki przedwczesnego starzenia się skóry.

Kompleksowe podejście twórcy marki Environ® – dr Fernandes – zaowocowało stworzeniem pełnego konceptu pielęgnacji skóry XXI wieku, który znalazł swoje odzwierciedlenie nie tylko w innowacyjnej pielęgnacji domowej, ale także w profesjonalnej medycynie estetycznej. Zespół badawczy marki Environ® udostępnił nowatorską metodę nieinwazyjnej kuracji anti aging z zastosowaniem prądu galwanicznego i ultradźwięków.



Zabiegi jono- i sonoforezy przy użyciu specjalistycznej aparatury Ionzyme® DF II posiadają zdolność wprowadzania związków aktywnych Environ® bezpośrednio do warstw rozrodczych naskórka.

Po zakończonej kuracji Pacjent uzyskuje przyspieszone efekty odnowy komórkowej i strukturalnej skóry. W rezultacie znacznej poprawie ulega wygląd skóry twarzy i ciała, a także następuje widoczna redukcja zmarszczek, blizn, rozstępów, przebarwień oraz zwiotczeń.



Ionzyme® DF II

Połączenie jonoforezy i sonoforezy aparaturą Ionzyme® DF II stanowi unikalny program, który aż 40-krotnie zwiększa penetrację witamin A i C, aktywnych antyutleniaczy oraz hormonów wzrostu zawartych w produktach Environ® w głąb skóry. Stwarza to możliwość uzyskania o wiele szybszych, wizualnych i trwałych efektów, w odróżnieniu od tradycyjnej aparatury stosowanej w kosmetyce. Seria min. 10 zabiegów (1 raz w tygodniu) gwarantuje wyjątkowo skuteczną kurację odmładzającą, jak również gruntowną odbudowę skóry objętej przebarwieniami, ubytkami, bliznami, rozstępami, zmarszczkami i zwiotczeniami twarzy i ciała. Ta nieinwazyjna metoda przeciwstarzeniowa stwarza nieograniczone możliwości do uzyskania w gabinecie kosmetycznym i lekarskim. Specjalistyczne i komfortowe zabiegi regenerujące Environ® uznawane są na świecie za jedno z najbardziej efektywnych.





Rezultat napięcia zwiotczalej skóry szyi.



Zalecana kuracja: Retinol 1, 2, 3 z serii Intensywnej;
Krem AVST™ 1, 2, 3, 4, 5; Olejek Intensywny EssentiA
z serii Kosmeceutyków do ciała.

lonzyme® DF II

Jest opatentowanym urządzeniem firmy Environ® wykorzystującym fale ultradźwiękowe i prąd galwaniczny w procesie głębokiej regeneracji skóry.

Prace badawcze wykazały, iż transmisja fali dźwiękowej kreuje w naskórku mikrokanaliki, które umożliwiają głębokie wnikanie aktywnych składników Environ® w partie rozrodcze naskórka, a prąd galwaniczny włącza je bezpośrednio do wnętrza komórek rozrodczych naskórka.

Za pomocą aparatury lonzyme® DF II jest możliwość przeprowadzenia bezpiecznych i niezwykle skutecznych zabiegów:

- 1.** Jonoforeza o przerywanym lub ciągłym przepływie prądu, zwiększa penetrację witamin do wnętrza komórek żywej części naskórka, aż o 400% (4-krotnie).
- 2.** Sonoforeza ultradźwiękami niskiej częstotliwości (22 kHz), generuje fale dźwiękowe, które transportują skoncentrowane witaminy w skórę.
- 3.** Połączenie zabiegów Jonoforezy i Sonoforezy jednocześnie, zwiększa penetrację witamin aż o 4000% (40-krotnie).

W związku z tym, że fale dźwiękowe o odpowiednio wybranej, niskiej częstotliwości, operują tylko na granicy skóry, z pominięciem tkanek chrzęstnych i kostnych, zabiegi mogą być wykonywane na wszystkich partiach np. wzdłuż małżowin usznych czy na skrzydełkach nosa (w odróżnieniu od tradycyjnej aparatury). Na szczególną uwagę zasługują zabiegi powiek górnych i dolnych, które redukują zmarszczki, zaciemnienia oraz napinają opadnięte powieki.

Po zakończonej kuracji Pacjent uzyskuje zadowalające i długotrwałe efekty odnowy komórkowej i strukturalnej skóry.



Zalecana kuracja produktami z serii lonzyme, w szczególności takimi, jak: Maska energetyzująca C-Quence; Serum C-Quence 1, 2, 3, 4 oraz Żel wokół oczu C-Quence.



Jonoforeza i Sonoforeza

Kluczową rolę w odmładzaniu pełni witamina A oraz antyutleniacze: witamina C, E, beta-karoten zawarte w kosmeceutykach Environ® przeznaczonych do wykonywania profesjonalnych zabiegów w gabinetach kosmetycznych i lekarskich.

Zabiegi jono- i sonoforezy przy użyciu specjalistycznej aparatury Ion-zyme® DF II, to wprowadzanie związków aktywnych Environ® bezpośrednio do żywych komórek. Pacjent uzyskuje przyspieszone efekty odnowy komórkowej i strukturalnej skóry. Rezultatem jest widoczna poprawa wyglądu skóry, twarzy i ciała, redukcja zmarszczek, blizn, rozstępów, przebarwień oraz zwiotczeń.

Leczenie pigmentacji

Zabiegi polegające na stopniowym rozjaśnianiu przebarwień, poprzez zastosowanie jonoforezy i sonoforezy na bazie wysokich stężeń witaminy A (wykonywane naprzemiennie z jonopeelingami z użyciem kwasu mlekowego). W celu podtrzymania optymalnych efektów kuracji należy włączyć zabiegi IPL Pulsar. W pielęgnacji domowej należy stosować kosmeceutyki Environ® wspomagające redukcję nadmiernej pigmentacji:

- Lotion na przebarwienia (Clarifying Lotion) z serii Evenescence na pigmentację.
- Krem C-Boost z serii Evenescence na pigmentację.
- Serum C-Quence i Krem C-Quence z serii Ion-zyme.
- Lotion nawilżający z serii AVST™.
- Krem RAD SPF 15 z serii Ochrony przeciwsłonecznej.

Efekt korygujący przebarwienia uzależniony jest od indywidualnych czynników wewnętrznych organizmu, do których głównie należą kuracje hormonalne, ciąża, zaburzenia funkcjonowania wątroby oraz przyjmowanie leków światłouczulających. Podczas kuracji należy bezwzględnie unikać słońca i solarium.



Leczenie nerwicy naczyniowej, stanów zapalnych skóry (atopowe, łojotokowe zapalenie skóry)

Celem kuracji jest uspokojenie i wyciszenie skóry, wzmocnienie osłabionych naczyń włosowatych oraz pogrubienie naskórka, co powoduje, że zmiany stają się mniej widoczne. Zmniejsza się zaczerwienienie, podrażnienie i szorstkość skóry.

Zaleca się wykonanie serii zabiegów jono- i sonoforezy przy jednoczesnym stosowaniu zabiegów IPL Pulsar wraz z pielęgnacją domową kosmeceutykami Environ®:

- Żel nawilżający z serii AVST™.
- Serum C-Quence i Krem C-Quence z serii Ionzyme.
- Żel Colostrum z serii Intensywnej.





Leczenie trądziku różowatego

Zaburzenia dotyczą objawów naczyniowo-ruchowych i związane są z układem nerwowym, wegetatywnym oraz przewodem pokarmowym, gdzie występuje niedokwaśność soku żołądkowego i zaburzenia wewnątrzwydzielnicze.


Kondycja skóry przechodzi przez kilka etapów: okres rumieniowy i grudkowo-krostkowy z chronicznym zapaleniem, którego przyczyną jest nadmierne rogowacenie skóry.

Zabiegi profesjonalne z zastosowaniem jonoforez witaminowych, jonopeelingów LAC-Pamgel oraz laseroterapii IPL Pulsar redukują stany zapalne i szorstkość skóry. Dzięki temu następuje obkurczenie i wzmocnienie ścian naczyń włosowatych, przez co zmniejszony zostaje obrzęk i skutki podrażnień skóry.

W celu wzmocnienia efektywności zabiegów bardzo ważna jest kuracja domowa kosmeceutykami Environ®:

- Produkty C-Quence z serii Ionzyme.
- Żel Colostrum z serii Intensywnej.
- Lotion nawilżający i Maska z serii AVST™.
- Peeling LACM.

Leczenie trądziku młodzieńczego



Sposób leczenia dobierany jest indywidualnie z uwzględnieniem rodzaju skóry i odmiany trądziku. Bardzo dobre efekty uzyskujemy dzięki peelingom Environ®. Działają złuszcząco na warstwę rogową naskórka oraz odblokowują pory skóry. Wykazują również działanie antybakteryjne, antyseptyczne i przeciwzapalne. Pielęgnacja domowa jest bardzo ważnym czynnikiem uzupełniającym kurację, a w jej skład wchodzi:

- Sebuprep, Sebuwash, Sebutone, Sebugel A, Sebumasque i Sebuspot z serii β -Active oraz najnowszy peeling domowy LACM 1 do codziennego stosowania,
- pomocne są również produkty z serii Intensywnej.



W przypadkach silnego trądziku zalecane jest stosowanie produktów Environ® zawierających zwiększoną dawkę witaminy A, która zmniejsza wykwity zapalne, ilość wydzielanego sebum oraz ułatwia jego usuwanie. Szczególnie polecanym produktem kuracji domowej jest w tym przypadku Retinol 1, 2 i 3.

Korekta blizn i ubytków skóry

Na świeże blizny (do 12 miesięcy) zalecamy kurację domową z wykorzystaniem kosmetyków Environ® zawierających lecznicze dawki witaminy A i C oraz żelu Colostrum z czynnikami wzrostu, przyspieszającymi regenerację ubytków. Dzięki aktywnym formom witamin ubytki skórne ulegają wypełnieniu i uzyskują zdrowszy koloryt (redukcja sinoczerwonych zaczerwień).

W późniejszym etapie należy stosować wyższe stężenia np.: Olejek intensywny EssentiaA, a w przypadku wieloletniej blizny wskazany jest Retinol 3. Naskórek ulega pogrubieniu i w efekcie dochodzi do regeneracji blizn. W celu przyspieszenia efektów lub w przypadku opornych blizn, zalecamy serię sonofrez z witaminami. Bardzo efektywnymi metodami redukcji blizn są również zabiegi Roll-CIT medyczny i chirurgiczny. Zabiegi te stymulują do wzmożonej produkcji własnego kolagenu, który wypełnia ubytki w skórze. Blizny dojrzałe (powyżej 12 miesięcy) wymagają podaży najwyższych stężeń wit. A.

Korekta zmarszczek i lifting twarzy, szyi i dekoltu

Szczególnie polecana osobom o wiotkiej skórze, z widocznymi oznakami starzenia się twarzy, szyi i dekoltu. Aby uzyskać zadowalający efekt poprawienia struktury skóry, silnego napięcia i ujędrnienia, wykonywane są zabiegi sono- i jonoforezy przy użyciu Intensywnej Kuracji Retinolowej, Żelu Colostrum i aparatury Ionzyme® DF II, jak również kuracja IPL Pulsar. Dzięki temu kondycja skóry ulega znacznej poprawie.





W celu uzyskania maksymalnych efektów w terapii profesjonalnej, zalecamy wspomagającą pielęgnację produktami Environ® w domu, połączoną z użyciem Roll-CIT kosmetycznego.

Zabieg głęboko regenerujący

Jest indywidualnie dobierany do potrzeb Pacjenta. To dwugodzinny relaks połączony z intensywną regeneracją skóry twarzy, szyi i dekoltu oraz rąk.

W celu uzyskania najlepszych i co najważniejsze długotrwałych efektów zalecamy wykonanie serii jono- i sonoforezy aparaturą Ionzyme® DF II. Dzięki temu następuje obkurczenie uszkodzonych naczynek, redukcja obrzęków i silne napięcie zwiotczeń, a skóra nabiera zdrowego kolorytu.

Zabiegi te można z powodzeniem łączyć z mikronakłuwaniem Roll-CIT.

Regularne wizyty w gabinecie i pielęgnacja produktami Environ® w domu, to gwarantowany sukces w opóźnianiu procesów starzenia się skóry i uzyskiwaniu długotrwałych efektów.

Zabiegi dla cery naczyniowej

Zalecamy serię 6 jono/sonoforez z użyciem odpowiednich dawek witaminy C i A oraz Serum C-Quence 1, 2 i 3 oraz Żelu nawilżającego AVST™, które pogrubiają naskórek, obkurczają i wzmacniają naczynka, a także wpływają na uzyskanie jednolitego koloru skóry z efektem rozświetlenia.

Widoczny rezultat ukojenia skóry i zmniejszenia zaczerwienienia uzyskujemy już po pierwszym zabiegu. Aby uzyskać najlepsze efekty należy łączyć zabiegi jono- i sonoforezy z użyciem aparatury Ionzyme® DF II wraz z laseroterapią IPL Pulsar.



Głębokie złuszczenie skóry

Peelingi Environ® w połączeniu z terapią witaminową w domu, są skuteczną metodą redukcji defektów kosmetycznych. Dzięki nim następuje zmniejszenie warstwy rogowej, odblokowują się ujścia gruczołów łojowych i znacznej poprawie ulega struktura i koloryt skóry.

Peelingi wykazują działanie przeciwzapalne i antybakteryjne. Wykorzystuje się je również w leczeniu wielu problemów skórnych, takich jak: zaburzenie rogowacenia, przebarwienia oraz różne rodzaje trądziku. Opierają się one na kwasach: mlekowym, glikolowym i salicylowym, umożliwiającym uzyskanie doskonałych rezultatów.

Peeling Jonizujący Lac-Pamgel

To innowacyjna formuła na bazie kwasu mlekowego penetrująca w głąb skóry przy pomocy prądu galwanicznego.

Dzięki tej metodzie stosując niewielkie, np. 10% stężenie kwasu, uzyskuje się o wiele wyższą koncentrację aktywnych cząsteczek w warstwie rozrodczej naskórka. Pozwala to zmaksymalizować rezultaty przy jednocześnie minimalnej ingerencji w warstwę rogową, która stanowi ważny element ochrony skóry. Zabiegi Peelingami Jonizującymi Environ® należą do bezpiecznych, skutecznych i mogą być stosowane na powieki. Są idealne dla każdej cery, bez względu na wiek, w celu wygładzenia, nawilżenia i odświeżenia kolorytu.

Peeling wielowarstwowy chłodzący Lactogel

Jest peelingiem na bazie kwasu mlekowego szczególnie zalecanym w przypadku zmarszczek, zniszczonej słońcem skóry, trądziku młodzieńczego i różowatego oraz tłustej skóry o powiększonych porach. Peeling Lactogel pozwala wykonywać głębokie złuszczenie skóry w lepszym komforcie Pacjenta, z jej dodatkowym chłodzeniem, z minimalnym odczuciem „szczypania” podczas aplikacji kilku warstw kwasu. Redukuje nadmierną szorstkość skóry oraz drobne zmarszczki. Ma działanie głęboko rozjaśniające i nawilżające.



Podwójny peeling – Double Peel LACM

To innowacyjny peeling mlekowy, wielowarstwowy, do zastosowania dzień po dniu (dwa dni z rzędu).

Technika aplikacji minimalizuje skutki uboczne, w związku z tym oddziaływanie peelingu na powierzchnię naskórka jest mniej destrukcyjne. Gwarantuje to lepszą ochronę skóry w czasie jej rekonwalescencji oraz nie ogranicza Pacjenta w życiu publicznym (brak widocznego złuszczenia się naskórka). Jest to bardzo ważny aspekt zabezpieczający przed szkodliwymi czynnikami środowiska, promieniowaniem UV i oddziaływaniem wolnych rodników.

Żadna blokada słoneczna nie jest w stanie zapewnić 100% ochrony skóry przed fotostarzeniem i hiperpigmentacją, której ryzyko wystąpienia istnieje w przypadku głębokich złuszczeń. Złuszczenie skóry metodą wielowarstwową znacznie zmniejsza dyskomfort Pacjenta podczas zabiegu. Skóra uzyskuje natychmiastowy efekt przejrzystości i nawilżenia, jednakże proces jej regeneracji jest rozłożony w czasie i wymaga również odpowiedniej kontynuacji produktów Environ® w domu.

Peeling na powieki

To intensywny zabieg rozświetlający o działaniu liftingującym i redukującym kurze stopki, obrzęki i zasinienia wokół oczu. Aby uzyskać zadowalający efekt liftingowy należy wspomagać zabiegi profesjonalne w domu, stosując Żel wokół oczu z serii Lonzyme lub z serii AVST™.

Peelingi mogą być stosowane w pojedynczych zabiegach regenerujących Environ® lub w celu redukcji kurzych stopek wokół oczu (zalecana jest seria 6-ciu zabiegów, co 2 tygodnie).



Zabieg regenerująco-odmładzający z oczyszczeniem skóry

To zabieg przeznaczony dla osób, których cera wymaga oczyszczenia i jednocześnie głębokiej regeneracji. W pierwszej kolejności wykonywany jest demakijaż specjalnym olejkiem mineralnym, który w połączeniu z profesjonalną maską oczyszcza skórę, złuszcza warstwę rogową i odblokowuje ujścia gruczołów łojowych.

W kolejnym etapie zabiegu używa się związków rozpuszczających zastoiny w skórze, a w koniecznych przypadkach wykonuje się oczyszczanie manualne. Niezwykle istotną częścią zabiegu jest regeneracja polegająca na wtłaczaniu w głąb skóry silnie skoncentrowanych dawek witamin za pomocą jonoforezy lub sonoforezy z użyciem aparatury Ionzyme® DF II oraz relaksujący masaż twarzy, szyi, dekoltu i dłoni.

Zabieg oczyszczania skóry dla młodzieży

Zabieg rozpoczyna się od dokładnego demakijażu – trójfazowego oczyszczania. Przy użyciu odpowiednich preparatów usuwany jest nadmiar warstwy rogowej naskórka, a zastoiny gruczołów łojowych zostają rozpuszczone dzięki zastosowaniu specjalistycznych olejków i żeli.

Po dokładnym i delikatnym oczyszczeniu manualnym lub kawitacyjnym wykonywana jest jonoforeza lub sonoforeza, której celem jest ukojenie skóry i zmniejszenie jej zaczerwienienia.

Zabiegi na ciało

W zabiegach na ciało najczęściej, oprócz relaksu i ukształtowania modelowej sylwetki oczekujemy poprawy napięcia i ujędrnienia zwiotczeń różnych partii ciała, jak również korekty rozstępów, czy redukcji cellulitu. Dla uzyskania długoterminowych korzyści, należy



stosować regularnie odpowiednio dobraną pielęgnację kosmetykami Environ®, pośród których wyszczególnić należy:

- Olejek z witaminami A, C & E z serii AVST™.
- Olejek intensywny EssentiA z serii Kosmetyków do ciała.
- Retinol 1, 2, 3 z serii Intensywnej.
- Żel do ciała Body Profile z serii Kosmetyków do ciała.
- Krem do ciała z wit. A,C i E z serii Kosmetyków do ciała.

W celu przyspieszenia i wzmocnienia oczekiwanych efektów, Environ® proponuje zabiegi profesjonalne:

1. Metodą nieinwazyjną:

- Roll-CIT kosmetyczny,
- Seria zabiegów jono- i sonoforezy aparaturą Ionzyme® DF II.

2. Metodą inwazyjną:

- Roll-CIT medyczny,
- Roll-CIT chirurgiczny.

W dążeniu do perfekcji Młodsza skóra bez zastrzyku



Z piękną skórą przez życie

2.2 INWAZYJNE

Roll-CIT i Focus-CIT medyczny oraz Roll-CIT chirurgiczny – Przełom w Medycynie Estetycznej – Odmładzanie XXI wieku

Zabieg Roll-CIT i Focus-CIT medyczny (penetracja 1-2 mm) oraz wersja chirurgiczna (penetracja 3-5 mm) tego urządzenia to propozycja dla osób, które pragną osiągnąć długotrwałe rezultaty, po serii od 3 do 4 zabiegów (Roll-CIT, Focus-CIT medyczny) lub 1-2 zabiegów w ciągu roku (Roll-CIT chirurgiczny) wykonywanych w gabinetach kosmetycznych i medycyny estetycznej. W zabiegach stosuje się ciąglą podaż wysokich dawek witamin A, C oraz antyoksydantów zawartych w kosmeceutykach Environ®, które podane w ten sposób, wymuszają samodzielną regenerację skóry. Dlatego też, polecany jest jako doskonała alternatywa do ryzykownych zabiegów chirurgi plastycznej, w której uzyskuje się wizualne rezultaty:

- Ujędrnienie wiotkiej skóry np. po gwałtownym chudnięciu czy też ciąży.
- Redukcja blizn potrądzikowych i pooparzeniowych, przebarwień, zmarszczek (na twarzy, w widoczny sposób liftinguje powieki i kąciki ust) i rozstępów.
- Efekt liftingu szyi, pośladków czy brzucha.

Zarówno zabieg z wykorzystaniem Roll-CIT medycznego, jak i chirurgicznego odbywa się w znieczuleniu miejscowym i powinien być wykonywany w asyście lekarza.

Uwaga!

Zabiegi Roll-CIT medyczny i chirurgiczny na wszystkie partie ciała można wykonać także przy ogólnym znieczuleniu w Klinice współpracującej z firmą Protea. Szczegółowe informacje można uzyskać kontaktując się pod dane teleadresowe zamieszczone na okładce tego opracowania.

jane iredale™
MAKIAŻ LECZNICZY



Iluzja perfekcji Naturalny makijaż mineralny



Z piękną skórą przez życie